

FINAL



Triple Crown **106 - 43** ΓΣ Παλλήνης
 67% 8 / 12 FT 6 / 8 75%
 65% 40 / 62 2p 11 / 40 28%
 33% 6 / 18 3p 5 / 12 42%
 29 - 13 Rb 23 - 10
 13 Tu 36

Referees: Γιαννακόπουλος

Each Period	1st	2nd	3rd	4th
Triple Crown	16	40	24	26
ΓΣ Παλλήνης	11	11	11	10

End of Period	1st	2nd	3rd	4th
Triple Crown	16	56	80	106
ΓΣ Παλλήνης	11	22	33	43



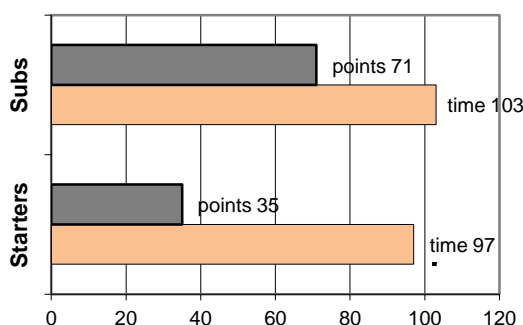
Coach: Α. Δεμέναγας - Γ. Φασουλόπουλος

TRIPLE CROWN

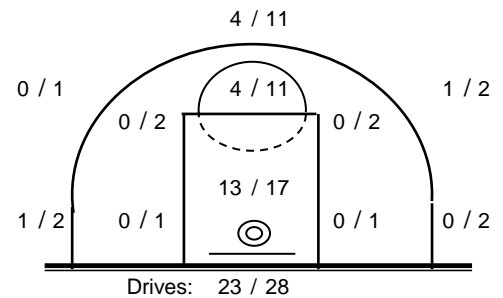
Fast Breaks 12 / 15

# Player	Time (min)	Points	Ft	2p	3p	+/-	Rebs		As	St	Tu	Bl	Fouls		Rkg*
							de	of					Wo	Co	
4 Νιφόρας Πέτρος	20	14	2 / 2	6 / 11	0 / 1	18	3	0	2	1	0	1	2	0	15
5 Ζήσης Γεώργιος	20	2	0 / 0	1 / 4	0 / 0	18	2	0	2	3	1	0	1	1	5
6 Λούκας Ιωάννης	20	7	0 / 0	2 / 2	1 / 4	45	3	0	4	2	1	0	0	5	12
18 Μανιατάκης Μιχαήλ	13	6	0 / 0	3 / 4	0 / 1	16	1	2	0	1	0	0	0	2	8
8 Τσακισβίλι Μιχαήλ	13	13	3 / 4	5 / 7	0 / 0	32	0	0	1	4	0	1	3	1	16
9 Τσίλης Ιάσων	13	6	0 / 0	3 / 4	0 / 0	16	0	0	2	4	1	0	0	2	10
10 Χριστοφής Κωνστ.	17	13	0 / 0	5 / 8	1 / 1	42	4	5	3	5	5	0	1	2	22
11 Κοσμετάτος Γεράσ.	20	12	0 / 0	6 / 11	0 / 0	18	3	0	0	0	2	1	2	0	9
12 Κωνσταντάς Σταμάτης	17	4	0 / 0	2 / 2	0 / 1	18	4	1	0	0	1	0	1	1	7
13 Κουτρούλης Αλέξ.	20	3	1 / 2	1 / 3	0 / 0	21	4	3	0	0	0	1	1	0	8
14 Καραλάκης Ιωάννης	17	20	2 / 4	3 / 3	4 / 9	42	3	1	3	4	1	0	2	0	23
15 Μανσαράι Ευάγγ.	10	6	0 / 0	3 / 3	0 / 1	29	2	0	5	7	1	2	0	1	20
Team							0	1			0		0	0	
1st quarter		16	2 / 2	7 / 14	0 / 0	10	2	1	0	3	2	3	0	21	
2nd quarter		40	3 / 6	14 / 19	3 / 8	7	4	13	17	4	3	4	4	67	
3rd quarter		24	0 / 0	12 / 18	0 / 2	5	1	4	7	2	1	3	4	32	
4th quarter		26	3 / 4	7 / 11	3 / 8	7	6	4	7	4	0	3	7	36	
Final Stats	200	106	8 / 12	40 / 62	6 / 18	315	29	13	22	31	13	6	13	15	156
			67%	65%	33%		42								

Starters- Subs ratio



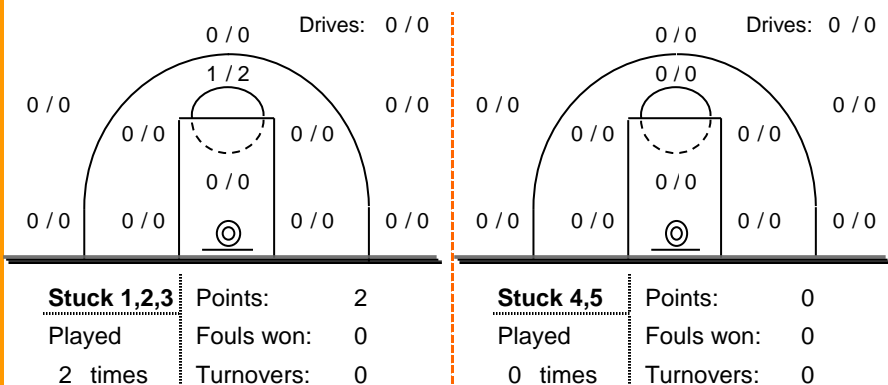
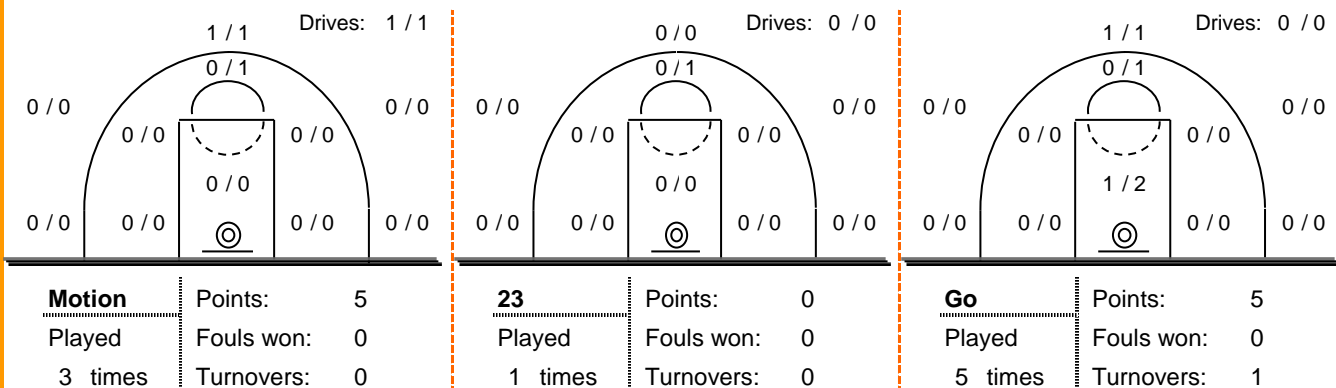
Shot Chart



*Ranking= Pts+Rebs+As+St+B-Mished Shots-Tu (Time Played>7min.)

Offense Analysis:

Play performance:



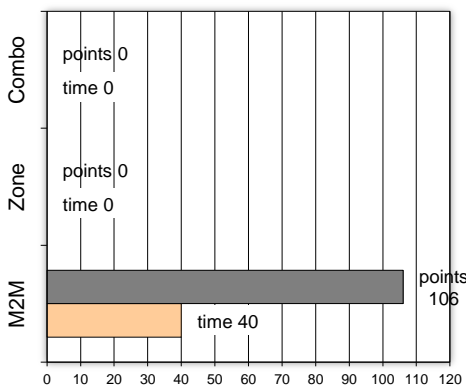
Notes:

Στο ξεκίνημα της 2ης περιόδου το Triple Crown έτρεξε σερί 31-0, το μεγαλύτερο μέχρι τώρα στο Πρωτάθλημα.

Against Defense Types:

Turnovers:

Fast breaks:



Έγιναν 13 λάθη
0 ήταν χρονικές υπερβάσεις,
0 ήταν παραβάσεις γραμμών,
11 ήταν λάθη κατοχής και
2 ήταν βήματα ή μεταφορά.

Επετεύχθησαν 12 αιφνιδιασμοί
5 ήταν πρωτεύοντες
0 ήταν δευτερεύοντες
7 προήλθαν από λάθος του αντιπάλου

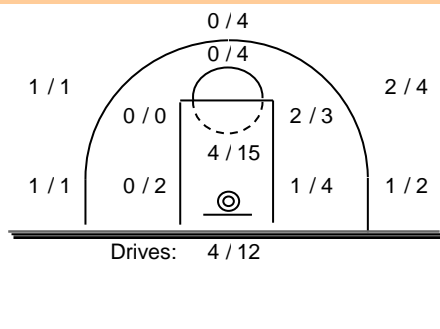
Πραγματοποιήθηκαν συνολικά 99 επιθέσεις, με απόδοση 1.07 έναντι 96 επιθέσεων των αντιπάλων.

Defense Analysis:

ΓΣ Παλλήνης

19 Γεωργακόπουλος Χ.	0
5 Χρυσοχόου Γ.	3
6 Καραγιάννης Δ.	2
7	0
8 Κωστόυρος Μ.	4
9	0
10	0
11 Μαγούλης Μ.	7
12 Κυρίτσης Δ.	4
13 Χούλης Χ.	18
14 Βάσιος Δ.	5
15 Σταυρόπουλος Δ.	0

Opponent's shot chart



Defense Types Performance

